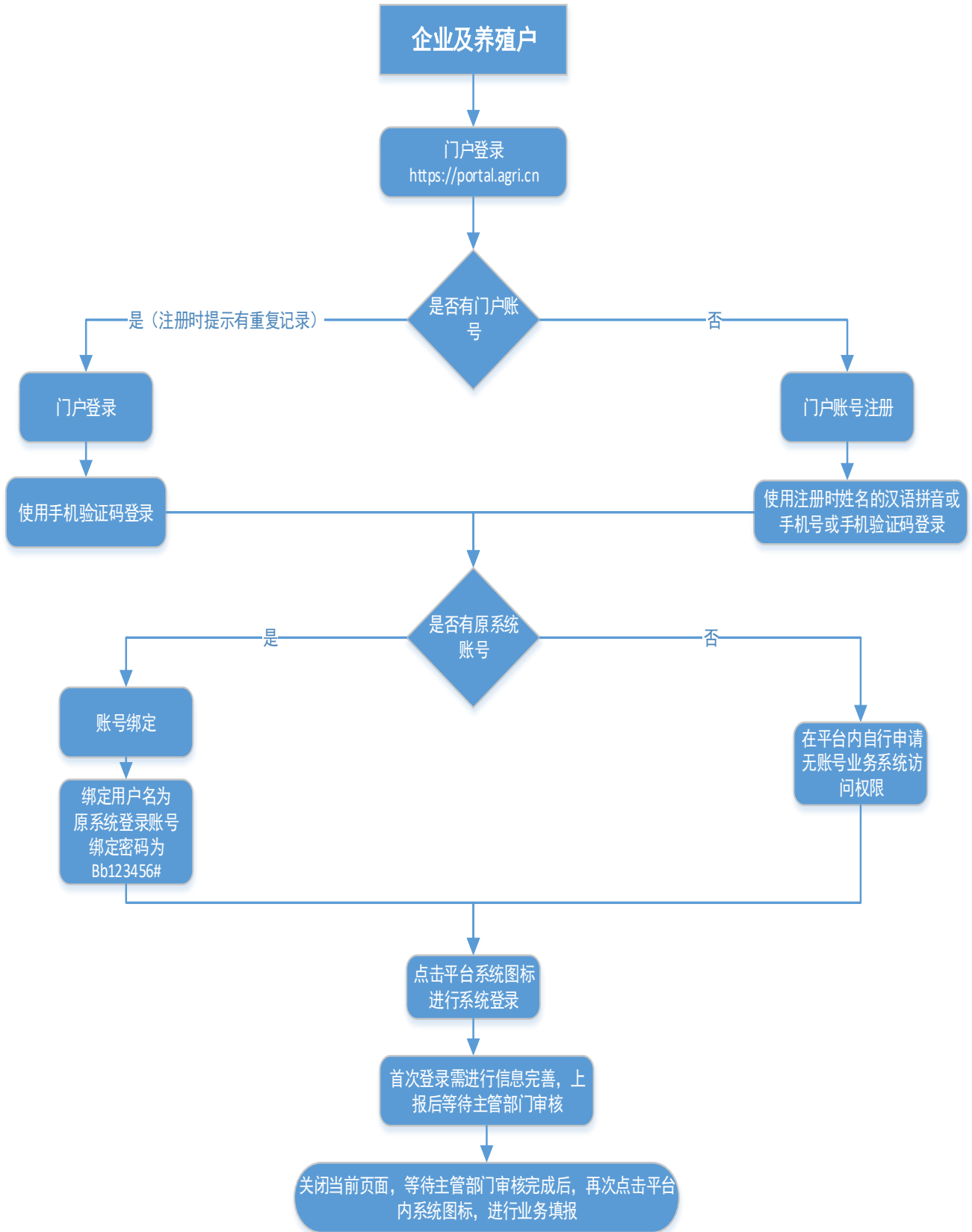


# 企业及养殖户平台



# 原有用户：

## 1.



## 2.



3.

4.



5.

中华人民共和国农业农村部  
Ministry of Agriculture and Rural Affairs of the People's Republic of China

首页 机构 新闻 公开 政务服务 专题 互动 数据 业务管理

农业农村部政务信息系统管理平台是农业农村部全业务管理的统一平台，是农业农村部业务应用系统的统一入口，涵盖种植业、畜牧兽医、渔业渔政、监督管理、科技教育、资源环境、国际合作、政务管理等多项业务。农业农村部相关司局、直属单位、地方相关农业农村部门用户及社会用户，可通过政务信息系统管理平台访问相关业务应用，办理权限范围内的各项业务事项。

用户名密码认证 短信验证码认证

没有账号? 立即注册账号 忘记密码?

登录

使用刚刚注册的信息，登录名可以使用注册姓名的汉语拼音也可以使用注册手机号。同时也可以使用手机验证码的方式登录

关于我们 | 网站声明 | 网站地图 | 访问分析

主办单位: 中华人民共和国农业农村部 承办单位: 农业农村部信息中心  
网站标识码bm21000007 京ICP备05039419号-2 京公网安备 11010502037559号

6.

中华人民共和国农业农村部 政务信息系统管理平台  
Ministry of Agriculture and Rural Affairs of the People's Republic of China

首页 种植业 畜牧兽医 渔业渔政 农村事业 资源环境 监督管理 国际合作 科技教育 政务管理 政务服务

当前位置: 我的应用

我的应用 我的日历 查看 添加

当前板块暂时无可访问应用, 请选择添加更多, 绑定或添加应用系统访问。

首次登录后, 点击添加更多, 跳转至下一界面

管无日程...

关于我们 | 网站声明 | 网站地图 | 联系我们 | 访问分析

主办单位: 中华人民共和国农业农村部 承办单位: 农业农村部信息中心  
网站标识码bm21000007 京ICP备05039419号-2 京公网安备 11010502037559号

7.



账户设置 个人中心 返回首页

当前位置: 首页 > 我的应用

关联已存在账号的业务系统 申请访问无账号的业务系统 应用系统账号解绑

**绑定** → 如果原系统有账号，点击此按钮就进行业务绑定。如果没有原系统账号暂时需要填一下账号申请表

序号	板块	模块	应用系统名称	应用系统账号	门户账号	操作

共 0 条记录 当前第 1 页 10 条/页 首页 上一页 1 下一页 尾页 跳转至  页



8.

账户设置 个人中心 返回首页

当前位置: 首页 > 我的应用

关联已存在账号的业务系统 申请访问无账号的业务系统 应用系统账号解绑

**1** **2**

信息填写 安全验证

板块:  ↓

模块:  ↓

\* 应用系统名称:  ↓

应用系统编号: ZYHB

统一门户用户名:

\* 应用系统账号:  ↓

申请原因:

\* 验证码:  X498

**通过下拉框，选择如图内容**

**填写原系统账号**

当前位置: 首页 > 我的应用



关联已存在账号的业务系统

申请访问无账号的业务系统

应用系统账号解绑



信息填写



安全验证

\* 应用系统账号:

\* 应用系统密码:

请输入应用系统密码

\* 验证码:

此处上一步已填写，此处无需关注

绑定密码为Bb123456#

[上一步](#) [完成](#)

[关于我们](#) | [网站声明](#) | [网站地图](#) | [访问分析](#)



主办单位: 中华人民共和国农业农村部 承办单位: 农业农村部信息中心  
网站标识码bm21000007 京ICP备05039419号-2 京公网安备 11010502037559号  
网站保留所有权, 未经允许不得复制镜像



新用户，没有原账户。

1.



2.



3.

中华人民共和国农业农村部 政务信息系统管理平台  
Ministry of Agriculture and Rural Affairs of the People's Republic of China

欢迎访问农业农村部政务信息系统管理平台注册服务

1 创建账号 2 安全验证 3 完成

\*验证方式 13583260050

\*验证码

获取验证码

点击此按钮获取验证码, 输入后点击下一步即完成平台账号的注册

上一步 下一步

关于我们 | 网站声明 | 网站地图 | 访问分析

主办单位: 中华人民共和国农业农村部 承办单位: 农业农村部信息中心  
网站标识码bm21000007 京ICP备05039419号-2 京公网安备11010502037559号  
网站保留所有权, 未经允许不得复制或传播

4.

中华人民共和国农业农村部  
Ministry of Agriculture and Rural Affairs of the People's Republic of China

首页 机构 新闻 公开 政务服务 专题 互动 数据 业务管理

农业农村部政务信息系统管理平台是农业农村部全业务管理的统一平台, 是农业农村部业务应用系统的统一入口, 涵盖种植业、畜牧兽医、渔业渔政、监督管理、科技教育、资源环境、国际合作、政务管理等多项业务。农业农村部相关司局、直属单位、地方相关农业农村部门用户及社会用户, 可通过政务信息系统管理平台访问相关业务应用, 办理权限范围内的各项业务事项。

用户密码认证 短信验证码认证

用户名

密码 mbez

短信验证码

发送验证码

短信验证码形式: 需要特殊说明的是, 验证码必须输入正确后, 点击左侧框体, 发送验证码的按钮才会变为红色, 如果验证码输入错误或者未点击左侧框体, 该按钮默认是灰色不可点击的。

登录

关于我们 | 网站声明 | 网站地图 | 访问分析

主办单位: 中华人民共和国农业农村部 承办单位: 农业农村部信息中心  
网站标识码bm21000007 京ICP备05039419号-2 京公网安备11010502037559号



5.

The screenshot shows the login page of the Ministry of Agriculture and Rural Affairs'政务信息系统管理平台. The header features the ministry's logo and name in Chinese and English. A navigation bar includes links for 首页, 机构, 新闻, 公开, 政务服务, 专题, 互动, 数据, and 业务管理. The main content area is divided into two sections: a descriptive text on the left and a login form on the right. The text explains that the platform is a unified management system for various agricultural services. The login form has two tabs: '用户名密码认证' (Username and Password Authentication) and '短信验证码认证' (SMS Code Authentication). The '用户名密码认证' tab is active, showing input fields for a username (with a dropdown arrow), a password, and a captcha. A red box highlights the username field, and a red arrow points to it with the text: '使用刚刚注册的信息，登录名可以使用注册姓名的汉语拼音也可以使用注册手机号。同时也可以使用手机验证码的方式登录' (Use the information registered just now. The login name can be the Chinese拼音 of the registered name or the registered mobile number. It can also be logged in using mobile phone verification code). Below the form are links for '没有账号? 立即注册账号' and '忘记密码?'. A red '登录' button is at the bottom.

6.

The screenshot shows the dashboard of the '政务信息系统管理平台'. The header is similar to the login page but includes a user profile dropdown menu. The navigation bar lists various service categories: 首页, 种植业, 畜牧兽医, 渔业渔政, 农村事业, 资源环境, 监督管理, 国际合作, 科技教育, 政务管理, and 政务服务. The main content area is divided into two sections: '我的应用' (My Applications) and '我的日历' (My Calendar). The '我的应用' section shows a message: '当前板块暂时无可访问应用，请选择添加更多，绑定或添加应用系统访问。' (There are currently no accessible applications in this section. Please select 'Add More' to bind or add application system access.) A red box highlights the '添加更多' button, and a red arrow points to it with the text: '首次登录后，点击添加更多，跳转至下一界面' (After the first login, click 'Add More' to jump to the next interface). The '我的日历' section shows a calendar for October 2022, with the 19th highlighted. On the right side, there are two red buttons: '用户指引' (User Guide) and '新手引导' (New User Guide). The footer contains the same information as the login page.

7.

中华人民共和国农业农村部 政务信息系统管理平台  
Ministry of Agriculture and Rural Affairs of the People's Republic of China

账户设置 个人中心 返回首页

当前位置: 首页 > 我的应用

关联已存在账号的业务系统 **申请访问无账号的业务系统** 应用系统账号解绑

申请 如无原系统账号，点击申请按钮

退出登录

我的账号 我的应用

序号	板块	模块	应用系统名称	应用系统账号	状态	提交时间	操作
----	----	----	--------	--------	----	------	----

共 0 条记录 当前第 1 页 10 条/页 首页 上一页 1 下一页 尾页 跳转至 1 页

8.

账户设置 个人中心 返回首页

当前位置: 首页 > 我的应用

关联已存在账号的业务系统 **申请访问无账号的业务系统** 应用系统账号解绑

退出登录

我的账号 我的应用

板块: 渔业渔政

模块: 资源环境

\* 应用系统名称: 国家重点保护水生野生动物信息管理

应用系统编号: ZYHB

统一门户用户名: [Masked]

\* 申请原因: XXXXX企业

\* 验证码: bvgv

取消 确定

通过下拉框选择如图内容

此处是必填项，需要注明因何理由申请访问该系统，企业额外提供企业名称

关于我们 | 网站声明 | 网站地图 | 访问分析

9.

账户设置 个人中心 返回首页

当前位置: 首页 > 我的应用

退出登录

我的账号

我的应用

关联已存在账号的业务系统 **申请访问无账号的业务系统** 应用系统账号解绑

板块: 渔业渔政

模块: 资源环保

\* 应用系统名称: 国家重点保护水生野生动物信息管理

应用系统编号: ZYHB

统一门户用户名: [用户名]

\* 申请原因: XXXXX企业

\* 验证码: bvgv

取消 确定

通过下拉框选择如图内容

此处是必填项，需要注明因何理由申请访问该系统，企业额外提供企业名称

关于我们 | 网站声明 | 网站地图 | 访问分析

10.

中华人民共和国农业农村部 政务信息系统管理平台 (渔业渔政) 国家重点保护水生野生动物信息管理

物种管理

动物种类管理

物种变更申请

物种转移管理

企业信息补充

基本信息

\* 企业名称 请输入企业名称

\* 企业类型 请选择企业类型

\* 区域 请选择所在省份/地市/区县, 支持搜索

通讯地址 请输入通讯地址

\* 法人代表 请输入法人代表

\* 统一社会信用代码 请输入统一社会信用代码

\* 联系人 请输入联系人

\* 联系电话 请输入联系电话

\* 电子邮箱 请输入电子邮箱

\* 所属机构 请输入电子邮箱

\* 营业执照或证明材料 选择附件

最多上传10个, 单个文件小于20MB

首次登录, 需按照要求补充完善企业和证书信息, 上报后等待主管部门审核完成, 方可开展后续业务操作

新增证书信息

许可证-1

上报

重置 导出物种

操作

查看

查看

查看

查看

查看

查看

查看